

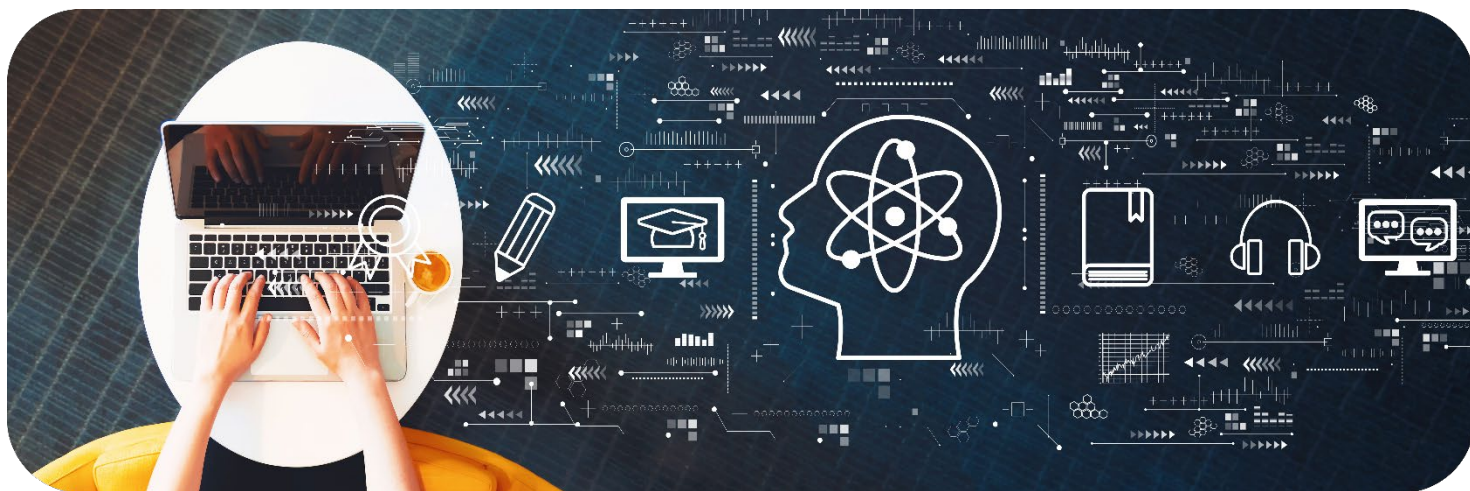


**AXE 1 : Inscrire son activité dans un contexte socio-économique et comprendre les enjeux du territoire**

**Créer des supports interactifs avec Genially**



Vendredi 11  
octobre  
après-midi



 **A distance**

Lorsque la formation est réalisée à distance, elle se déroule en **visioconférence** avec partage de documents en amont de la réalisation de l'action. Les stagiaires doivent avoir un PC avec une webcam et une connexion internet suffisante afin de pouvoir suivre la formation.

 **En présentiel**

Lorsque la formation est réalisée en présentiel, elle se déroule au **Carif-Oref - 22 Rue Sainte Barbe 3ème étage - 13002 Marseille**.

**Prestataire – ETINCELLE CONSULTING**



Intervenant(es) :  
**Dominique BARBE**

**Public**



Chargés de communication, formateurs, responsables de formation, responsables pédagogique, coordinateur de formation



**3h30 (1/2 journée à distance)**

14h → 17h30



**Tarifs**

**175 € / participant**

Le Carif-Oref n'est pas assujetti à la TVA



**Délais d'inscription**

Inscription possible 48h avant le début de la formation



**Prérequis**

Aucun



## CONTEXTE

### Objectifs généraux

- S'approprier les fonctionnalités de l'outil Genially
- Créer des supports interactifs
- Expérimenter l'outil pendant la formation

### Objectifs opérationnels

- Découvrir l'outil Génially
- Créer une présentation sur Génially et la personnaliser
- Intégrer des effets visuels et des vidéos

## CONTENU

Heure	Durée	Objectif	Contenu	Méthode	Matériel
9h – 9h30	30 min	<p><b>Accueillir le groupe,</b></p> <p><b>Créer une dynamique de groupe, parler de soi, partager</b></p> <p><b>Présenter les objectifs pédagogiques de la journée</b></p>	<p>Inclusion : Accueil, présentation formatrice, tour de table</p> <p>Ice breaker</p> <p>Recueil des attentes, rappels des objectifs de la formation</p>	<p><i>Méthode interrogative, active et expositive</i></p>	
9h30 - 10h00	30 min	<p><b>Introduction à Genially</b></p>	<ul style="list-style-type: none"> <li>• Présentation de Genially et de ses fonctionnalités principales.</li> <li>• Avantages de l'utilisation de supports interactifs.</li> <li>• Création d'un compte Genially et présentation de l'interface.</li> </ul>	<p><i>Méthode expositive et interrogative</i></p>	



			Exploration des modèles de supports interactifs disponibles.		
<b>10h00 – 10h30</b>	30 min	<b>Création de Supports Interactifs de Base</b>	<ul style="list-style-type: none"> <li>• Création d'une présentation interactive pas à pas.</li> <li>• Ajout de différents éléments interactifs tels que des boutons, des liens, des images, etc.</li> <li>• Personnalisation des supports interactifs avec des couleurs, des polices, des animations, etc.</li> </ul>	<i>Méthode expositive et interrogative</i>	
<b>10h30 : Pause-café ☕ - 15 minutes</b>					
<b>10h45 – 11h15</b>	30 min	<b>Création de Supports Interactifs de Base</b>	<ul style="list-style-type: none"> <li>• Création d'une présentation interactive pas à pas.</li> <li>• Ajout de différents éléments interactifs tels que des boutons, des liens, des images, etc.</li> <li>• Personnalisation des supports interactifs avec des couleurs, des polices, des animations, etc.</li> </ul>	<i>Méthode expositive et interrogative</i>	
<b>11h15 – 11h45</b>	30 min	<b>Techniques Avancées pour les Supports Interactifs</b>	<ul style="list-style-type: none"> <li>• Utilisation des calques et des masques pour créer des effets visuels dynamiques.</li> <li>• Création d'infographies interactives avec des éléments animés et des liens.</li> <li>• Intégration de vidéos et de contenus multimédias pour enrichir les supports.</li> </ul>	<i>Méthode interrogative et active</i>	



<b>11h45 – 12h</b>	15 min	<b>Feedback</b>	Tour de table de fin - Déclusion : - Je me sens - Je retiens - J'ai besoin	<i>Echanges sous forme de tour de table</i>	
--------------------	--------	-----------------	--	---	--

## MÉTHODE ET ORGANISATION PÉDAGOGIQUE

- Cours descendant de présentation.
- Mise en situation (Recherche de sujet, tests et pratiques)
- Discussion et partage de point de vue
- Exercice et évaluation.

## EVALUATION

Evaluation au cours de la formation en « contrôle continu ».  
Le stagiaire devra s'approprier l'outil pour construire une ébauche de formation.