

[S'inscrire](#)

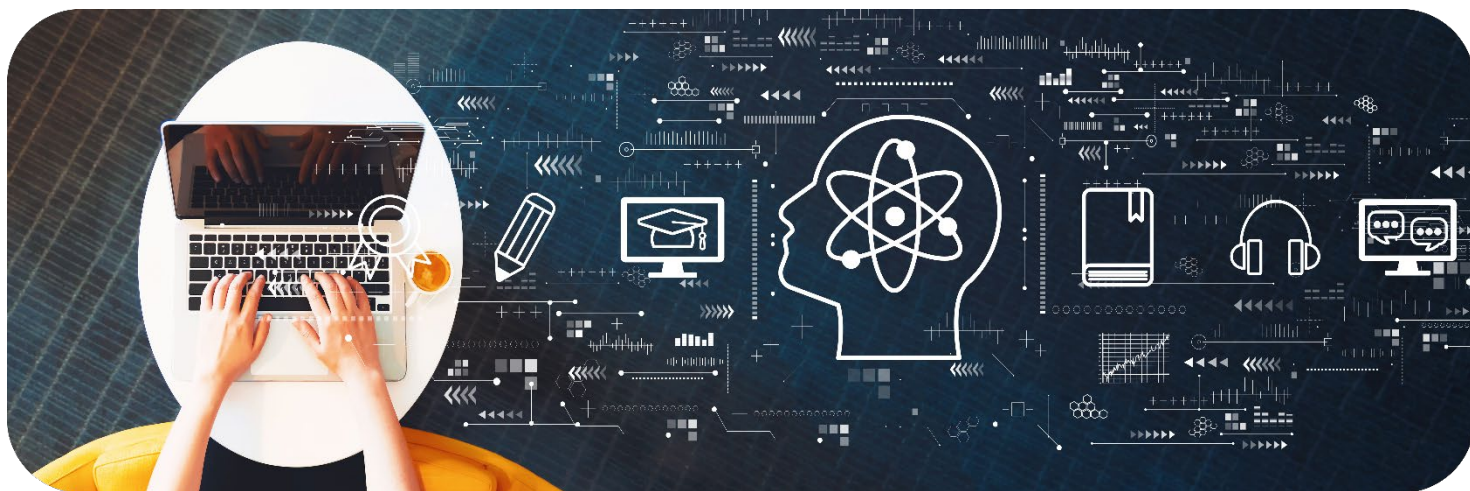


AXE 1 : Inscrire son activité dans un contexte socio-économique et comprendre les enjeux du territoire

Utiliser le chat GPT dans l'ingénierie de formation



16/09 matin
23/09 matin
08/10 matin



A distance

Lorsque la formation est réalisée à distance, elle se déroule en **visioconférence** avec partage de documents en amont de la réalisation de l'action. Les stagiaires doivent avoir un PC avec une webcam et une connexion internet suffisante afin de pouvoir suivre la formation.



En présentiel

Lorsque la formation est réalisée en présentiel, elle se déroule au **Carif-Oref - 22 Rue Sainte Barbe 3ème étage - 13002 Marseille**.



Prestataire – Stratice

Intervenant(es) : Guillaume SINGEOT



Public

Responsables de formation, responsables pédagogiques, coordinateurs de formation, formateurs



10h30 (3 ½ journées à distance)

9h00 → 12h



Tarifs

525 € / participant

Le Carif-Oref n'est pas assujetti à la TVA



Délais d'inscription

Inscription possible 48h avant le début de la formation



Prérequis

Chaque participant se positionne via un questionnaire en ligne avant la formation



CONTEXTE

Spécificités de cette formation

Il s'agit de faire découvrir aux formateurs l'intelligence artificielle en formation en l'utilisant eux-mêmes. Grâce à des approches pragmatiques et des conseils concrets, nous encourageons les participants à adopter ces technologies de manière confiante et à les intégrer de manière éclairée dans leur pratique professionnelle.

Objectifs pédagogiques

- Comprendre les fondamentaux de l'intelligence artificielle
- Utiliser les outils d'intelligence artificielle générative (IAG) disponibles pour les professionnels de la formation, notamment Chat GPT
- Intégrer l'intelligence artificielle générative dans ses activités professionnelles
- Intégrer l'intelligence artificielle générative dans les activités pédagogiques destinées aux apprenants

Objectifs opérationnels

- Comprendre l'intelligence artificielle aujourd'hui
- Cartographier les usages des intelligences artificielles génératives dans les pratiques de formation
- Intégrer Chat GPT et d'autres outils d'IA génératives dans ses activités de conception
- Intégrer l'intelligence artificielle dans les activités pédagogiques destinées aux apprenants

CONTENU

A travers des ressources et des activités proposés par le formateur, les participants découvrent et utilisent eux-mêmes des outils d'intelligence artificielle générative en formation. Nous nous concentrons sur Chat GPT.

Cependant, en fonction de leur besoin, le formateur leur présente un panel d'outils d'intelligence artificielle. Ils sont alors accompagnés dans leur utilisation ou la création de ressources via Chat GPT (ou autre en fonction de leur choix) et les présentent au groupe. Ainsi, chaque participant bénéficie d'apports collectifs qui lui permettent d'améliorer son appropriation.

Classe virtuelle 1

Temps collectif avec démonstration par le formateur et questions/réponses

Temps en sous-groupe : prise en main individuelle et échanges via les autres membres du binôme/trinôme.

- Présentation et définition de l'IA, les différents types d'IA (faible, forte, etc.)
- Les outils d'IAG pour la formation : focus sur Chat GPT
- Exemples d'usage dans le domaine de la formation
- Démonstrations et manipulations d'outils : focus sur Chat GPT
- Réflexion et échanges en groupe
- Travaux en sous-groupes sur l'intégration de l'IA dans les pratiques professionnelles

Production asynchrone tutorée 1



En continuité de la 1ère classe virtuelle, les participants prennent en main au moins un outil d'IA en fonction de leur réalité professionnelle (: focus sur Chat GPT). Ils sont accompagnés par le formateur Stratice via le forum pour mutualiser les questions/réponses ou les messages privés. Ils renseignent une matrice type SWOT (activité réflexive).

Classe virtuelle 2

Temps collectif sur les productions 1.

Temps collectif avec démonstration par le formateur et questions/réponses

Temps en sous-groupe : prise en main individuelle et échanges via les autres membres du binôme/trinôme.

- Les outils d'IA dans la conception pédagogique : focus sur Chat GPT
- L'usage de l'IA par le formateur dans une situation de formation : focus sur Chat GPT
- L'usage de l'IA par l'apprenant dans le cadre d'une activité pédagogique proposée par le formateur : focus sur Chat GPT
- Bonnes pratiques en matière de propriété intellectuelle pour l'utilisation de l'IA en formation

Production asynchrone tutorée 2

En continuité de la 1ère classe virtuelle, les participants prennent en main un autre outil d'IA ou développent l'usage du 1er (focus sur Chat GPT). Ils sont accompagnés par le formateur Stratice via le forum pour mutualiser les questions/réponses ou les messages privés. Ils renseignent une matrice type SWOT (activité réflexive).

Classe virtuelle 3

Temps collectif sur les productions 2.

- Les usages avancés des outils d'IA dans la conception pédagogique
- Les usages avancés des outils d'IA dans une situation de formation
- Les perspectives de l'IA en formation
- La veille sur les outils et les technologies IA
- Synthèse de la formation
- Evaluation de la formation

Classe virtuelle 4 (sur la base du volontariat)

Partages d'expériences 4 à 6 semaines après la fin de la formation. Apports complémentaires en fonction des échanges entre participants sur le forum de discussion

Nous proposons aux participants de découvrir, de réfléchir aux usages et prendre en main quelques outils d'intelligence artificielle tels que :

- ChatGPT, CoPilot Gemini, Perplexity : écriture et bases de données
- Piggy, Formative, Quizzwizard : évaluations, quizz, flashcard
- ChatMind : création de cartes mentales
- Gamma, Tome : création de présentations
- Leonardo, Adobe Firefly, Crayon : création d'images
- Almanack, Magic School : conception de séquence pédagogique



Une veille continue sur les avancées en IA nous permet de proposer les outils les plus à même d'enrichir notre dispositif de formation. A noter que nous serons attentifs à ce que les outils proposés soient disponibles en français ou suffisamment simples à prendre en main s'ils sont en anglais.

MÉTHODE ET ORGANISATION PÉDAGOGIQUE

Accompagnement pédagogique des participants

L'accompagnement des apprenants sera assuré par un ou des formateurs disposant des compétences et des qualifications requises.

Lors de la confirmation de la formation aux apprenants, les noms et coordonnées des formateurs leur sont communiqués.

Accompagnement technique à distance

Le formateur vérifie en amont que chaque participant dispose des prérequis techniques. Il lève les freins techniques et peut proposer des tutoriels de prise en main.

L'accompagnement est réalisé en fonction des situations par vidéo-conférence ou en classe virtuelle pour les interventions en groupe, par mail ou via le forum du LMS, par téléphone. Les créneaux horaires d'assistance sont indiqués aux participants lors de la formation et négociés le cas échéant avec eux en fonction de leurs contraintes et de celles du formateur.

Le formateur s'engage à répondre aux mails et aux messages déposés dans les forums dans un délai maximum de 48 heures.

EVALUATION

Une évaluation diagnostique est réalisée par chaque participant avant la formation afin d'adapter si besoin le parcours de formation.

Des évaluations formatives sous forme d'exercices et de travaux sont proposées aux participants tout au long de la formation.

En fin de formation, chaque participant est soumis à une évaluation des compétences acquises ainsi qu'à une évaluation de la satisfaction.

Les résultats, conservés par Stratice, sont commentés par le formateur et transmis à l'entreprise ou au commanditaire.