

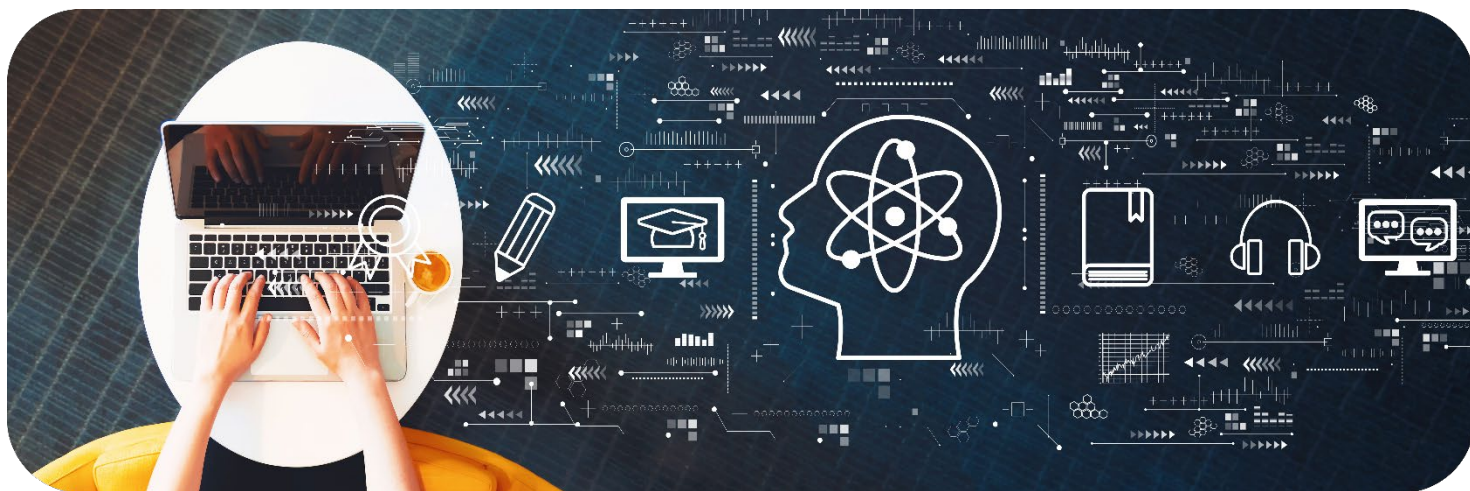


**AXE 1 : Inscrire son activité dans un contexte socio-économique et comprendre les enjeux du territoire**

**Adapter sa pédagogie au profil d'apprentissage des stagiaires**



12/11 matin  
21/11 après-midi  
27/11 matin  
02/12 matin



**A distance**

Lorsque la formation est réalisée à distance, elle se déroule en **visioconférence** avec partage de documents en amont de la réalisation de l'action. Les stagiaires doivent avoir un PC avec une webcam et une connexion internet suffisante afin de pouvoir suivre la formation.



**En présentiel**

Lorsque la formation est réalisée en présentiel, elle se déroule au **Carif-Oref - 22 Rue Sainte Barbe 3ème étage - 13002 Marseille**.



**Prestataire – MINE DE TALENTS**

Intervenant(es) : **Karine BRESSAND**  
Auteure-coach-formatrice-conférencière experte en Neurosciences appliquées et pédagogie innovante.



**Public**

Responsables de formation, responsables pédagogiques, coordinateurs de formation, formateurs



**14h (4 demi-journées à distance)**

9h → 12h30



**Tarifs**

700 € / participant

Le Carif-Oref n'est pas assujetti à la TVA



**Délais d'inscription**

Inscription possible 48h avant le début de la formation



**Prérequis**

Aucun



## CONTEXTE

La formation devient un enjeu de notre adaptation dans un monde en changement. Apprendre à apprendre est donc indispensable pour développer ses compétences et évoluer dans l'univers professionnel. François Jacob nous dit « Nous sommes programmés, certes, mais pour apprendre... ».

Les neurosciences viennent nous éclairer sur les piliers de l'apprentissage pour nous permettre de faciliter le fonctionnement du cerveau qui apprend. Mais notre cerveau « est à la fois universel et individuel » comme nous le dit Olivier Houdé et, force est de constater que les groupes d'apprenants sont hétérogènes avec des besoins, des styles et des rythmes d'apprentissage différents.

C'est là que les approches comportementales peuvent nous éclairer sur les préférences d'apprentissage et permettre de relever le défi de la diversité des apprenants. La méthode DISC/4colors® offre la possibilité d'identifier et comprendre les différentes préférences d'apprentissage afin d'enrichir ses pratiques pédagogiques.

## Objectifs généraux

- Acquérir des méthodes d'évaluation formative pour définir des objectifs pédagogiques individualisées
- **Varié ses méthodes et stratégies pédagogiques pour s'adapter aux apprenants**
- Adopter une approche pédagogie plus inclusive pour prendre en compte les difficultés d'apprentissage

Nous choisissons ici d'utiliser les sciences comportementales pour appréhender les profils d'apprentissage et la diversité des apprenants non pour individualiser la pédagogie mais pour faciliter les apprentissages de tous y compris au sein d'un groupe. Nous postulons que l'objectif pédagogique doit rester le même pour tous, comme le sommet d'une montagne à atteindre, mais que le formateur doit proposer différentes voies d'accès afin que chaque apprenant puisse atteindre ce sommet avec plaisir.

## Objectifs opérationnels

L'objectif général de cette intervention est de pouvoir adapter son approche pédagogique en utilisant le modèle DISC afin de répondre aux différents profils d'apprentissage.

A la fin de la formation les participants pourront :

- Reconnaître les styles d'apprenants avec l'approche DISC/4Colors®
- Adapter leur approche pédagogique à la diversité des apprenants

Les « plus » de cette formation :

- Alterné apports théoriques et solutions opérationnelles
- Expérimenter une pédagogie DISC compatible
- Favoriser le passage à l'action



## CONTENU

### Séance 1 - temps d'inclusion : faire connaissance

- A chacun son cerveau et son comportement
- Introduction au modèle DISC et à la boussole 4Colors®
- Forces et limites de chaque couleur

### Séance 2 - reprise : réveil neurones

- Communiquer en couleurs
- Application du modèle DISC à l'apprentissage : identifier les différents profils d'apprenants
- Reconnaître l'ennui et motiver en couleurs

### Séance 3 - reprise : réveil neurones

- Mise en pratique : Inter-évaluation ludique
- Adapter les modalités pédagogiques en fonction des caractéristiques de chaque profil (mises en pratiques et apports théoriques)

### Séance 4 - reprise : réveil neurones

- Adapter sa pédagogie à la diversité des apprenants
- Synthèse sur la différenciation pédagogique en couleur
- Axes d'intégration à sa pratique pour devenir un formateur DISC compatible

## MÉTHODE ET ORGANISATION PÉDAGOGIQUE

En amont de la formation, les participants devront répondre à un questionnaire de positionnement en ligne afin de recenser les besoins et d'adapter la formation si nécessaire. Ce questionnaire intègre la prise en compte de besoins spécifiques liés au handicap.

L'intervention alternera des temps théoriques avec des apports en neurosciences et sciences comportementales et la présentation de méthodes, des échanges et des activités ludiques et participatives pour plaire aux cerveaux de tous !

Animation participative en mode Funny Learning®, pédagogie innovante issue des Neurosciences, utilisation d'outils numériques interactifs (quizz, nuages de mots...)  
Support vidéo-projeté.

Le support de la formation sous format numérique est remis aux participants à l'issue de la formation ainsi que tout document supplémentaire nécessaire aux participants.



## EVALUATION

Un quizz « Reconnaître les apprenants en couleurs » sera proposé lors de la première journée pour évaluer l'objectif 1. Reconnaître les styles d'apprenants avec l'approche DISC/4Colors®

Un score de 80% de bonnes réponses est nécessaire pour valider l'acquisition des compétences.

Une inter-évaluation formative ludique sera mise en place au début de la deuxième journée pour revisiter les apports de la première journée et faciliter ainsi la mémorisation.

Une évaluation sommative sera mise en place lors de la deuxième journée avec une production collective afin d'évaluer l'objectif 2. Adapter leur approche pédagogique à la diversité des apprenants.

Le contenu de la production permettra de valider l'acquisition des acquis. Cet exercice permettra également de rebalayer les apports des 2 jours pour faciliter la mémorisation et le passage à l'action.

Une évaluation qualitative à chaud sera remise aux participants sous forme d'un questionnaire.